

A. CARÊME

INTERNAT DE 100 LITS
2 LOGEMENTS LYCÉE HOTELIER
RÉGION IDF — SAVIGNY-LE-TEMPLE (77)





A. CARÊME

2011 LAURÉAT

DATE Livraison 2011 **PROGRAMME** Internat de 100 places et 2 logements de fonction sur le site du lycée Antonin Carême **LIEU** Savigny-Le-Temple (77) **MOA** Région d'Île-de-France **BUDGET** 4,16 M€HT **SHON & CAPACITÉ** 1 857 m², 48 chambres doubles, 4 chambres PMR et 2 T4 **QUALITÉS & PERFORMANCES** BBC, démarche HQE **BET** Betom BET TCE et économie, Cap Terre HQE, Orféa acoustique **MISSION** Complète **PLANNING** ESQ. 3 sem. / APS 6 sem. / APD 8 sem. / PRO 8 sem. / DCE 4 sem. / ACT 4 sem.

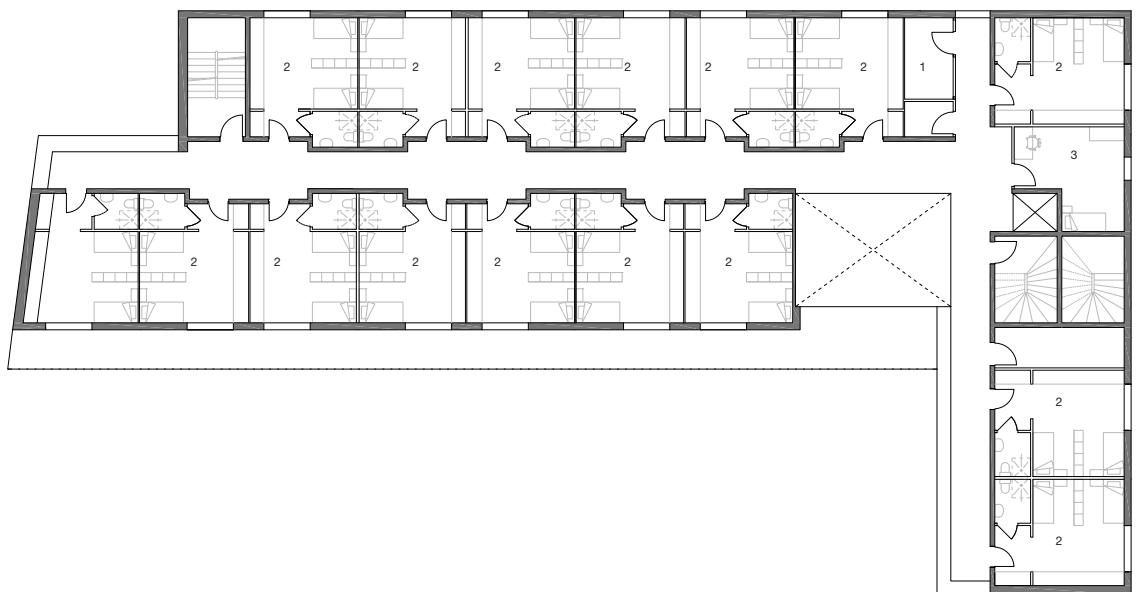
Le parti pris principal est de donner une nouvelle image du lycée. Ces raisons ont motivé le choix d'une architecture forte. Situé à l'angle de l'Avenue de l'Europe et de la rue Benoît Malon à Savigny-le-Temple, la parcelle est située dans un tissu urbain composé principalement de logements collectifs. Les incidents réguliers qui ont lieu entre les bandes

du quartier et les élèves obligent l'internat à orienter sa façade principale vers la cour du lycée. Cette organisation incite le bâtiment à rompre tout lien avec la ville. Notre réponse architecturale consiste à créer des glissements laissant apparaître des moments de vie dans l'internat dans le respect des contraintes de sécurité. L'internat est complètement détaché du

bâti existant afin d'en faire un objet architectural avec une vie qui lui sera propre. Ce détachement permettra de dégager une importante surface d'espaces verts orientés plein Ouest accessible depuis le foyer et les salles d'activités de l'internat.



- 1. LOCAL MÉNAGE
- 2. CHAMBRE
- 3. BUREAU DES SURVEILLANTS



0 5 10M

PLAN NIV. +1